

ASENDIPLAAN
M 1 : 50 000

Mäeeraldise teenindusmaa
piiripunktide koordinaadid

Nr	X	Y
1'	6 497 162,47	534 754,00
2'	6 497 287,09	535 007,22
3'	6 496 862,57	535 242,45
4'	6 496 794,84	535 279,98
5'	6 496 757,88	535 260,80
6'	6 496 653,50	535 206,62
7'	6 496 580,67	535 039,80
8'	6 496 716,63	534 966,06
9'	6 496 581,77	534 709,08
10'	6 496 970,26	534 498,71
11'	6 497 105,10	534 756,41
12'	6 497 127,35	534 741,50
13'	6 497 134,13	534 731,48
14'	6 497 136,67	534 722,08
15'	6 497 150,21	534 755,04
16'	6 497 153,80	534 755,04
17'	6 497 155,99	534 754,94

Pindala 32,53 ha

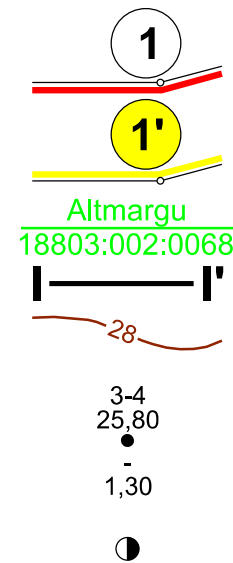
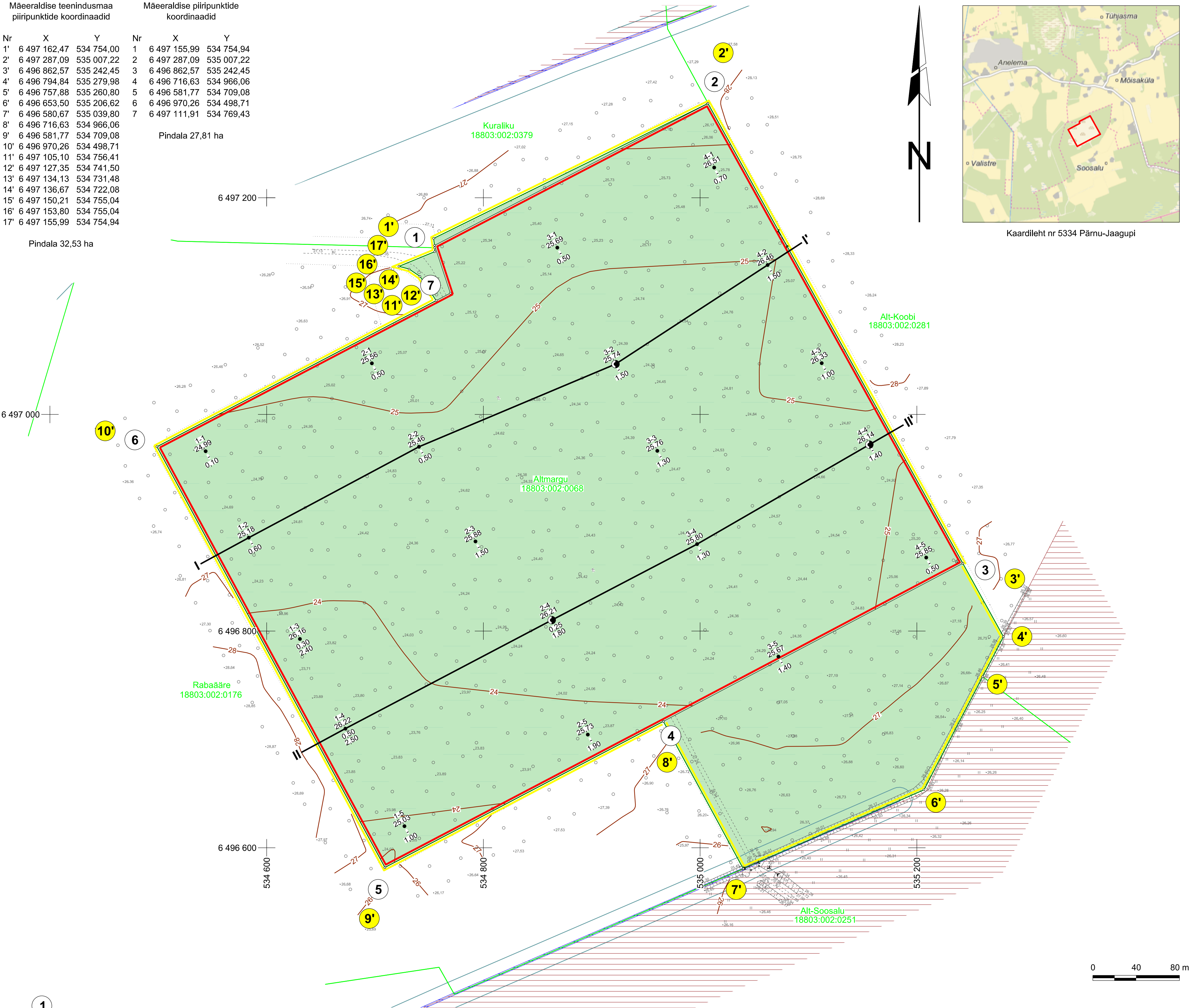
Mäeeraldise piiripunktide
koordinaadid

Nr	X	Y
1	6 497 155,99	534 754,94
2	6 497 287,09	535 007,22
3	6 496 862,57	535 242,45
4	6 496 716,63	534 966,06
5	6 496 581,77	534 709,08
6	6 496 970,26	534 498,71
7	6 497 111,91	534 769,43

Pindala 27,81 ha



Kaardileht nr 5334 Pärnu-Jaagupi



Mäeeraldise piir, piiripunkt ja piiripunkti number

Mäeeraldise teenindusmaa piir, piiripunkt ja piiripunkti number

Katastriüksuse nimi, piir ja tunnus

Geoloogilise läbilõike joon

Maapinna samakõrgusjoon, m

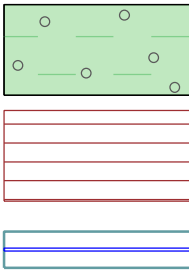
Sondeerimispunkti nr

Sondeerimispunkti abs kõrgus, m

Vähelagunenud turba kihi paksus, m

Kogu lasundi paksus, m

Turba proovivõtupunkt



Põllumajandus- ja metsamaa
(pindala 32,53 ha)

Maaparandushoiuala

Eesvoolu kaitsevõõnd
koos kalda piiranguvõõndiga

Märkused:

- Koordinaadid L-Est 97 süsteemis, kõrgused EH2000 süsteemis.
- Asendiplaan: Maa- ja Ruumiameti X-GIS kaardirakendus.
- Plaani koostamisel on kasutatud:
 - Maa- ja Ruumiameti väljastatud katastriüksuste piirandmeid (seisuga 01.01.2025);
 - Maa- ja Ruumiameti aluskaartide avalikku WMS-teenust (kitsenduste andmed);
 - "Soosalu turvatootmisala jääkvaru uuringu aruanne (varu seisuga 15.07.2024)" (OÜ Inseneribüroo STEIGER, 2024, töö nr 24/4845, EGF: 9926).
- Mäeeraldise teenindusmaa piir ühtib Altmargu katastriüksuse piiriga.
- Soosalu turbamaardla piir ühtib mäeeraldise piiriga.
- Kasutatud tarkvara: Bentley PowerCivl for Baltics V8i (litsents: 70000661800020).

Objekti nimetus ja aadress Soosalu turvatootmisala Põhja-Pärnumaa vald, Pärnu maakond		Joonise sisu Korrastatud maa plaan	
Loa omanik ERA Valduse AS Metsanurga tn 2, Sõtko küla, 78318 Märjamaa vald info@eravalduse.ee		/Alkirjastatud digitaalselt/ (esindaja nimi ja allkiri)	
OÜ Inseneribüroo STEIGER Männiku tee 104, 11216 Tallinn +372 668 1011, info@steiger.ee		Koostas Hendrik Klaas /Alkirjastatud digitaalselt/ Kinnitas Erki Vaguri /Alkirjastatud digitaalselt/	
		Kuupäev 26.05.2026 Töö nr 25/5110	